

CONNAISSANCES	NIVEAU	CAPACITES
Objet technique	1	- Distinguer en le justifiant objet et objet technique.
Besoin		- Mettre en relation besoin et objet technique
Fonction		- Distinguer fonction d'usage et fonction d'estime.
		- Enoncer les critères liés aux fonctions d'estime pour un objet technique
Valeur		- Enoncer la fonction d'usage d'un objet technique - Identifier les composantes de la valeur d'un objet technique : prix, fiabilité, disponibilité, délai.

**SOCLE COMMUN**

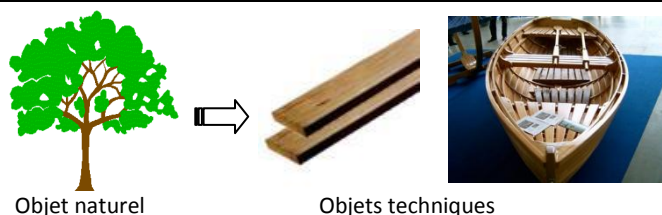
C.3	Savoir utiliser des connaissances dans divers domaines scientifiques	Les objets techniques : Analyse, conception.
-----	--	--

**1. OBJETS TECHNIQUES**

Dans notre environnement, nous trouvons toutes sortes d'objets. Certains ont été modifiés ou fabriqués par l'Homme pour répondre à ses **besoins (s'abriter, se déplacer, se nourrir, communiquer, se divertir ...)**. Ils deviennent alors des **objets techniques**.

On appelle donc « **objet technique** », un objet issu de matières naturelles transformées par l'Homme et qui répond à un « **besoin** ».

Un arbre, un caillou, la rivière,... ne sont pas des objets techniques. Une fois transformés par l'Homme, ils deviennent des objets techniques : Un arbre débité : des planches, un caillou taillé : un silex, une route, un canal,....



Il existe une multitude d'objets techniques différents car :

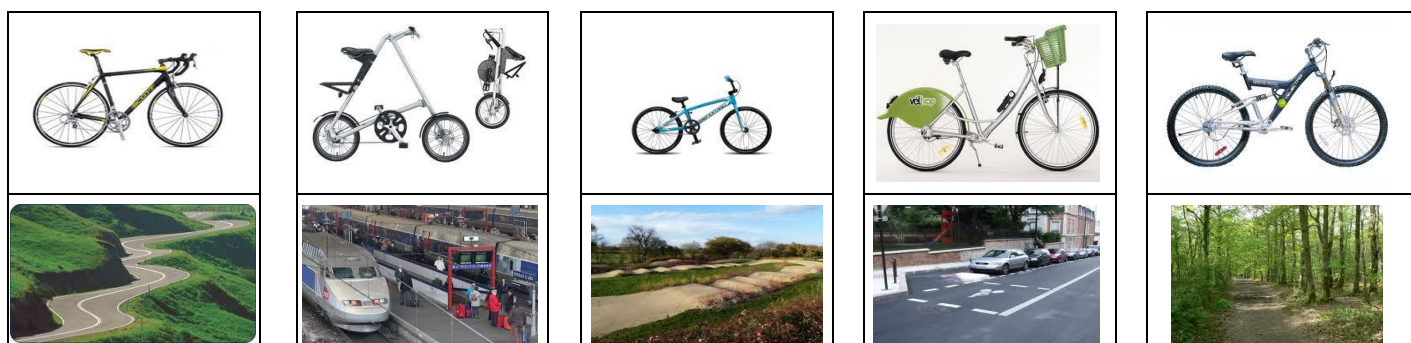
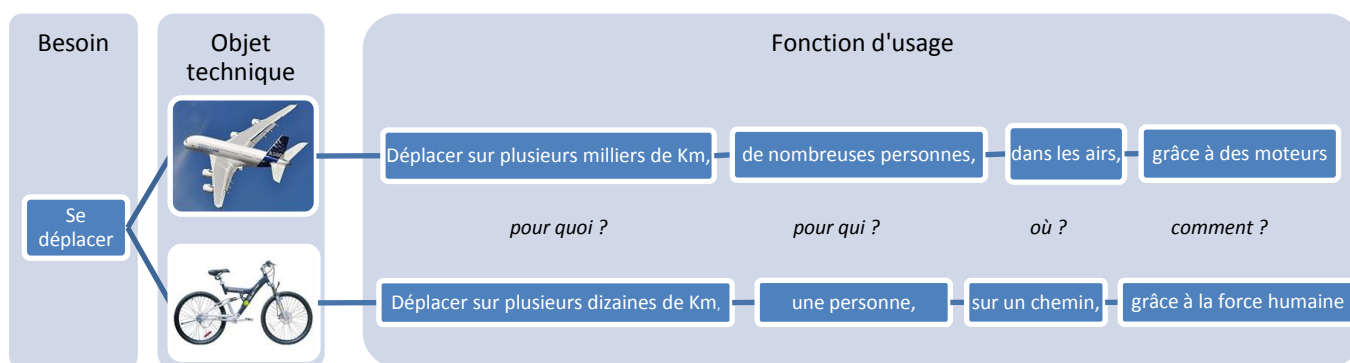
- ils répondent à des **besoins** différents, des **usages** différents,
- pour être vendus, ils doivent couvrir les **gouts** et **attentes** de toute la population,
- ils n'ont pas tous la même **valeur** (prix, qualité ...).

**2. La FONCTION D'USAGE d'un objet technique**

Les objets techniques permettent de réaliser une action (couper, avancer, visser, ranger, mesurer, enregistrer, conserver, informer,...). Cette action est appelée « **fonction d'usage** ».

La « **fonction d'usage** » répond à un **besoin**. Elle est la même quel que soit son utilisateur, ses goûts et ses désirs. Elle précise les conditions dans lesquelles l'objet technique est utilisé pour répondre à ce besoin : pour qui ? - pour quoi ? - comment ? - où ?

On trouve la **fonction d'usage** en posant la question « **à quoi sert l'objet ?** »



### 3. La FONCTION D'ESTIME d'un objet technique

Le consommateur achète un objet pour satisfaire un **besoin** : c'est la **fonction d'usage**. Mais l'effet de séduction peut aussi influencer le consommateur : c'est la **fonction d'estime**.

Qui, un jour, n'a pas préféré acheter un tee-shirt rouge plutôt que jaune ? Un style de cartable plutôt qu'un autre ?

La « **fonction d'estime** » est liée à l'utilisateur, ses goûts, ses préférences,...

On trouve la **fonction d'estime** en posant la question « **pourquoi ce produit me plait-il ?** »

Pour Cindy, un beau scooter est forcément bleu



Pour Papa, un beau scooter est forcément confortable



Pour Enzo, un beau scooter est forcément sportif



### 4. VALEUR d'un objet technique

On appelle **valeur**, les éléments qui influencent l'**achat éventuel** d'un objet technique. C'est une correspondance entre le besoin à satisfaire et l'importance accordée par l'utilisateur au **prix** (plus ou moins cher), à sa **disponibilité** (immédiate ou avec **délai**) et à sa **fiabilité** (pannes plus ou moins fréquentes).

Valeur (bleu)

Fonction d'usage (rouge)

Fonction d'estime (vert)

Accueil > CYCLE > VTC HOMME

#### CROSS RIDER

NAKAMURA

Marque : NAKAMURA

VTC équipé de composants SHIMANO qui garantissent précision et fiabilité.

Le CROSS RIDER est un VTC extrêmement polyvalent à l'usage, grâce aux gardes boue de série (randonnées le weekend et trajet domicile-travail la semaine). Il est conçu pour un usage fréquent. L'équipement SHIMANO garantit un fonctionnement précis et durable.

Tailles : S (>1m70), M (1m70-1m80), L (>1m80).

Cadre en aluminium 6061T4T6, 24 vitesses à gâchettes, dérailleurs, pédalier et roue libre SHIMANO, suspensions SR SUNTOUR, selle gel, jantes double paroi.

Poids : 13 kg.

#### INTENSIF

Confort ●●●●○

Maniabilité ●●●●○

Polyvalence ●●●●○



Prix : 369,95 €

Couleur : ARGENT

Taille : M

Vérifiez la disponibilité dans votre région pour un retrait en magasin gratuit

INTERSPORT à 60,9 km  
Rte de Bordeaux Z.I La Cavaille  
24100 BERGERAC  
05 53 74 58 58

En stock

INTERSPORT à 65,1 km  
Rue Henri Rol-Tanguy  
47300 VILLENEUVE-SUR-LOT  
05 53 01 58 67

Epuisé